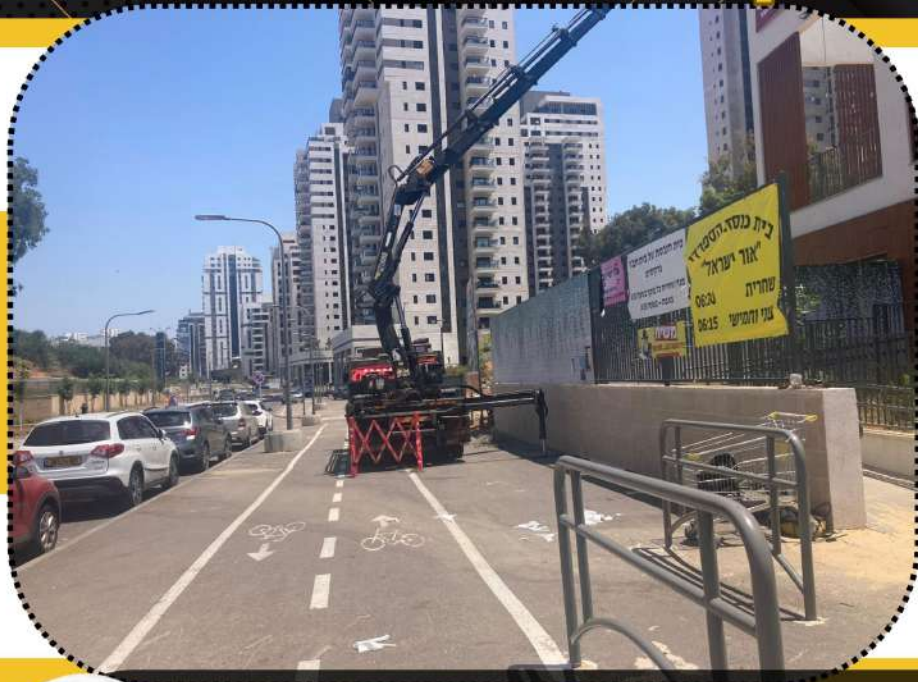


חוקי המנוף פרק א' - סביבה



טובת הסביבה,

קודמת לטובת הלקוח/מנוף,
במידה והכביש סואן, עמוס,

יש להגיע בשעה שהמקום "שומם". או רגוע ואין סיכון או חסימת
מדרכה/כביש לעוברי הדרך. במידת הצורך, יש לארגן אישורים מתאימים
מהגורם. או לתאם עם מי שצריך.



חוקי המנוף פרק ב' - חשמל



חשמל

ע"פ החוקים, יש לשמור מרחק מינימלי של **3.25** מכבל חשמל כלשהו

להלן "מתח נמוך" עד **33** קילוואט

מתח גבוה, יש לשמור מרחק של **6.30** ומעלה

יש לזכור, חשמל לא רואים, לא

שומעים, ולא מריחים

פשוט מתרחקים



חוקי המנוף פרק ג' - חניונים



יש לשים לב, לגבי חניונים תת קרקעיים, קניונים. וכו'
משקל המשאית הינו 12 טון "נטו"
יש לבדוק חניון תת קרקעי ולהיוועץ עם מהנדס

למשאית 4 רגליים

ופלטה לייצוב של 60 ס"מ

דהיינו סביב 2.5-3 טון ל 60 ס"מ מרובע

חוקי המנוף פרק ד' - שיפוע



**חל איסור מוחלט, למקם משאית בשיפוע חד
חניונים עם שיפוע מעל 40 מעלות
ישנן השלכות ליציבות המשאית
להימנע!**

**לדוגמא: העליה לגג בחניון של קניון
או הירידה...**

הפתרון: להזמין מנוף אחר,

חוקי המנוף פרק ה' - בוץ ושקיעה



שימו לב:

**בוץ, דשא רטוב, שלוליות - חורף. אדמה רכה
אדמה שוקעת, שבירה, סדיקה,**

להימנע ככל האפשר

הפתרון: להזמין טרקטור ייעודי

חוקי המנוף פרק ח' - נוכחות בשטח



שימו לב:

באחריות הלקוח, להגיע פיזית לשטח
ולבצע תכנון מקדים

בהגיע זמן המנוף
יש להגיע כשעה לפני המנוף
על מנת להוזיז רכבים, ולחסוך זמן יקר

חוקי המנוף פרק ז' - נוכחות בשטח



שימו לב:

**באחריות הלקוח, להגיע פיזית לשטח
ולבצע תכנון מקדים**

**בהגיע זמן המנוף
יש להגיע כשעה לפני המנוף
על מנת להוזיז רכבים, ולחסוך זמן יקר**

חוקי המנוף פרק ד' - שיפועים

חל איסור מוחלט למקם משאית בשיפוע מעל 40 מעלות. או ירידה /עליה חדה.
עלול לפגוע בבטיחות ויציבות המשאית



לדוגמא : עליה וירידה לחניון בקניון

חוקי המנוף פרק ו' - אורך X רוחב

ארגז המשאית להעמסה 4.00 מטר בדיוק

גובה המשאית 3.5 מטר

רוחב המשאית 2.70

אורך המשאית - 7 מטר

משאית נקי 9 טון

יש לקחת בחשבון 10 כחול לבן

חוקי המנוף פרק ז' - נוכחות בשטח



שימו לב:

באחריות הלקוח, להגיע פיזית לשטח
ולבצע תכנון מקדים

בהגיע זמן המנוף
יש להגיע כשעה לפני המנוף
על מנת להוזיז רכבים, ולחסוך זמן יקר